

# つつみした歯科News

R4.4月号 〒533-0022 大阪市東淀川区菅原6-19-4 TEL: 06-6160-4618  
HP: www.tsutsumishitashika.com

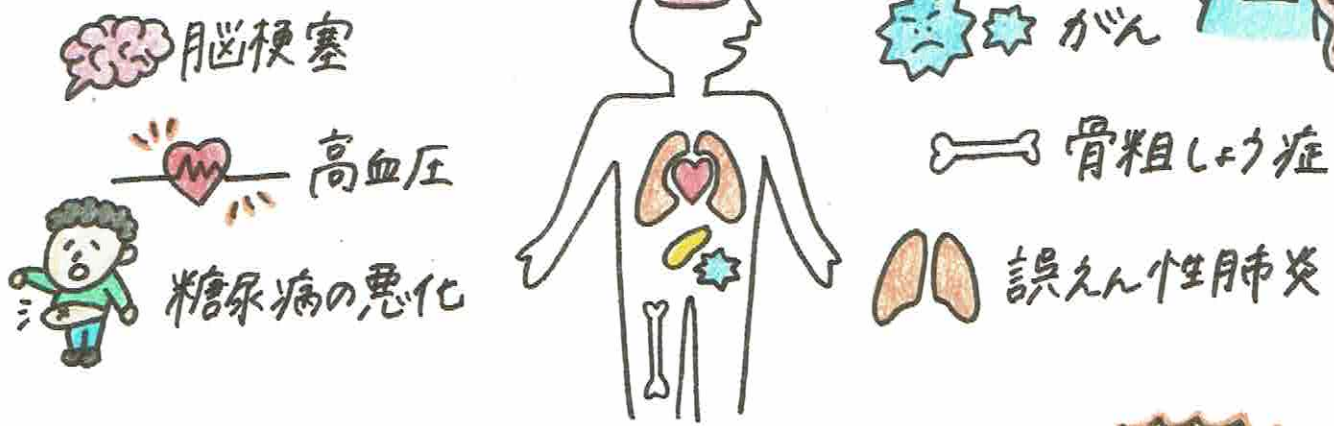
## 歯を失う原因はこれだった!!

- 1位 歯周病
- 2位 むし歯
- 3位 欠けた・割れた

歯周病とは、歯を支えている周りの骨が壊れていく病気です。自覚症状はほとんどなく進行していきます!!



## 歯周病が命にかかわる?!



歯周病の患者さんは... 心臓発作を起す危険が **2.8倍**  
早産の確率が **7.5倍** 高いといわれています。

## こんな症状があれば歯周病かも?!

- 歯ぐきの腫れ・出血
- 口臭
- 歯が長くなった
- 歯がグラグラする