

つつみした歯科News

R4.6月号 〒533-0022 TEL: 06-6160-4618
大阪市東淀川区菅原6-19-4 HP: www.tsutsumishitashika.com

こんな症状ありませんか??

歯ぎしりが原因で起こる影^ニ響^クや症状



咬筋肥大って...??

食いしばりなどが原因で噛む時の筋肉が必要以上に大きくなることです!!

ストレスや血行不良の原因にも...



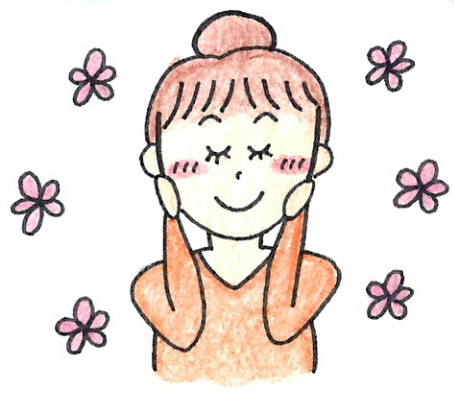
...そんな方に!!

咬筋ボツリヌス治療

過度に緊張している筋肉にボツリヌス菌から抽出されるたんぱく質の一種を注射することで一時的に緊張をほぐします!!

咬筋セルフチェック

まずはご相談ください!



- ① 力を抜いて、エラの部分に手を当てる
 - ② 奥歯でグッと噛みしめる(2-3回)
- 噛みしめて重く筋肉が硬いか確認!!
- 噛みしめた咬筋が硬いと感^ニいた^クら肥大してるかも...?!